



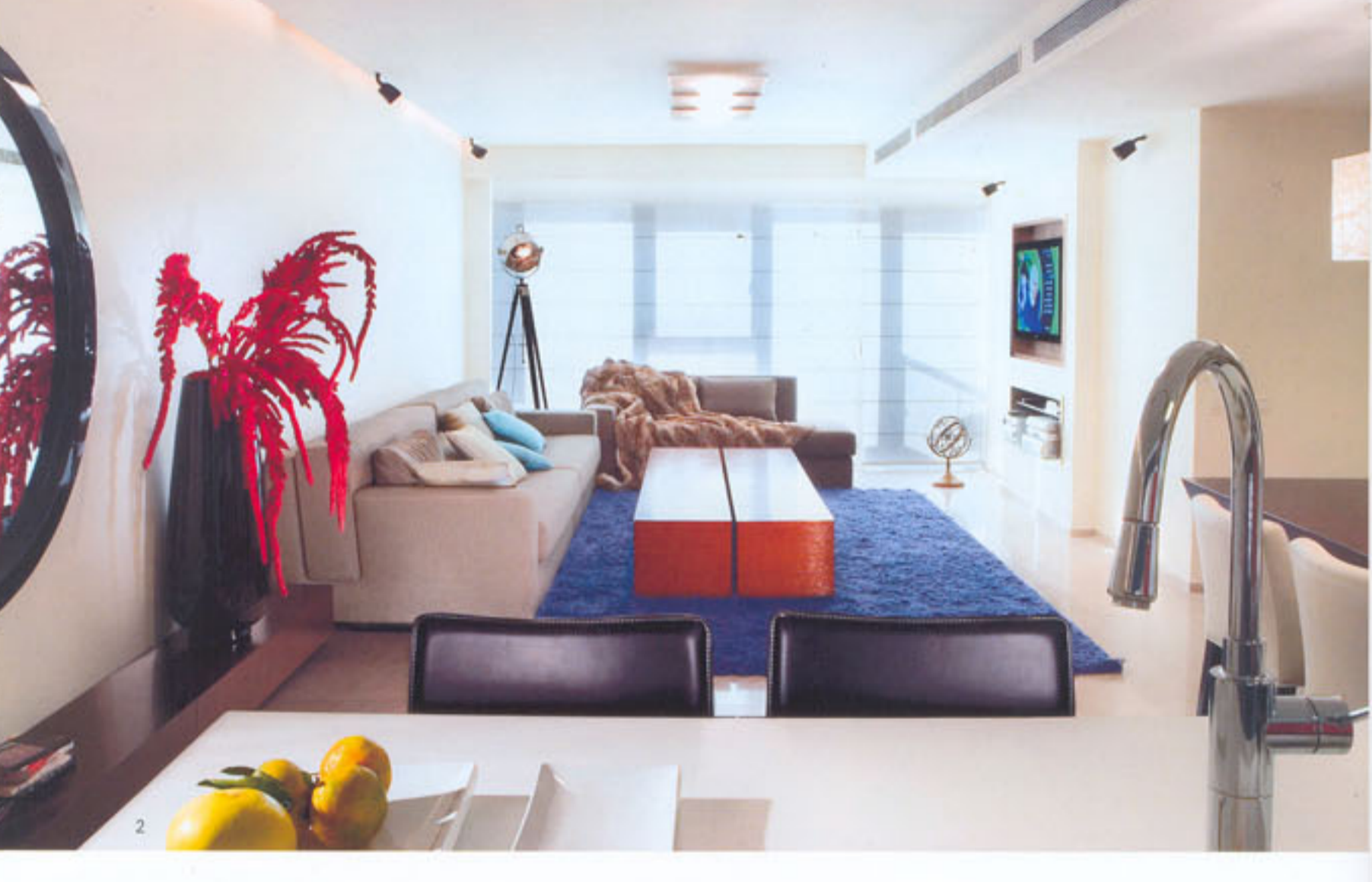
מבט מחלל המגורים לפינת האוכל והמטבח.



כחול בעיניים

צילום: אורי אקרמן

כשדורית סלע קיבלה לידיה דירה בת 120 מ"ר הצופה אל הים, ידעה שהים יהיה האלמנט השולט בעיצוב הדירה. הנוף הכחול הנשקף מכל חלון מקבל תפקיד מרכזי בעיצוב הפנים של הדירה.



3

ש קט לעיניים ושלווה לנפש הם שני אלמנטים שהכניסה המעצבת דורית סלע לדירת נופש הצופה אל הים, בפרויקט "אפרה על הים" בנתניה. הדירה היא מרתב בהיר ומסונגן, המשתרע על שטח של 120 מ"ר, שבעליה ביקשו להעניק לה מראה מודרני בעיצוב שתאים למיקומה, קומה גבוהה, הצופה אל הים. כך, למשל, כבר מהכניסה המפוארת לדירה נשקף נוף פנומי של הים.

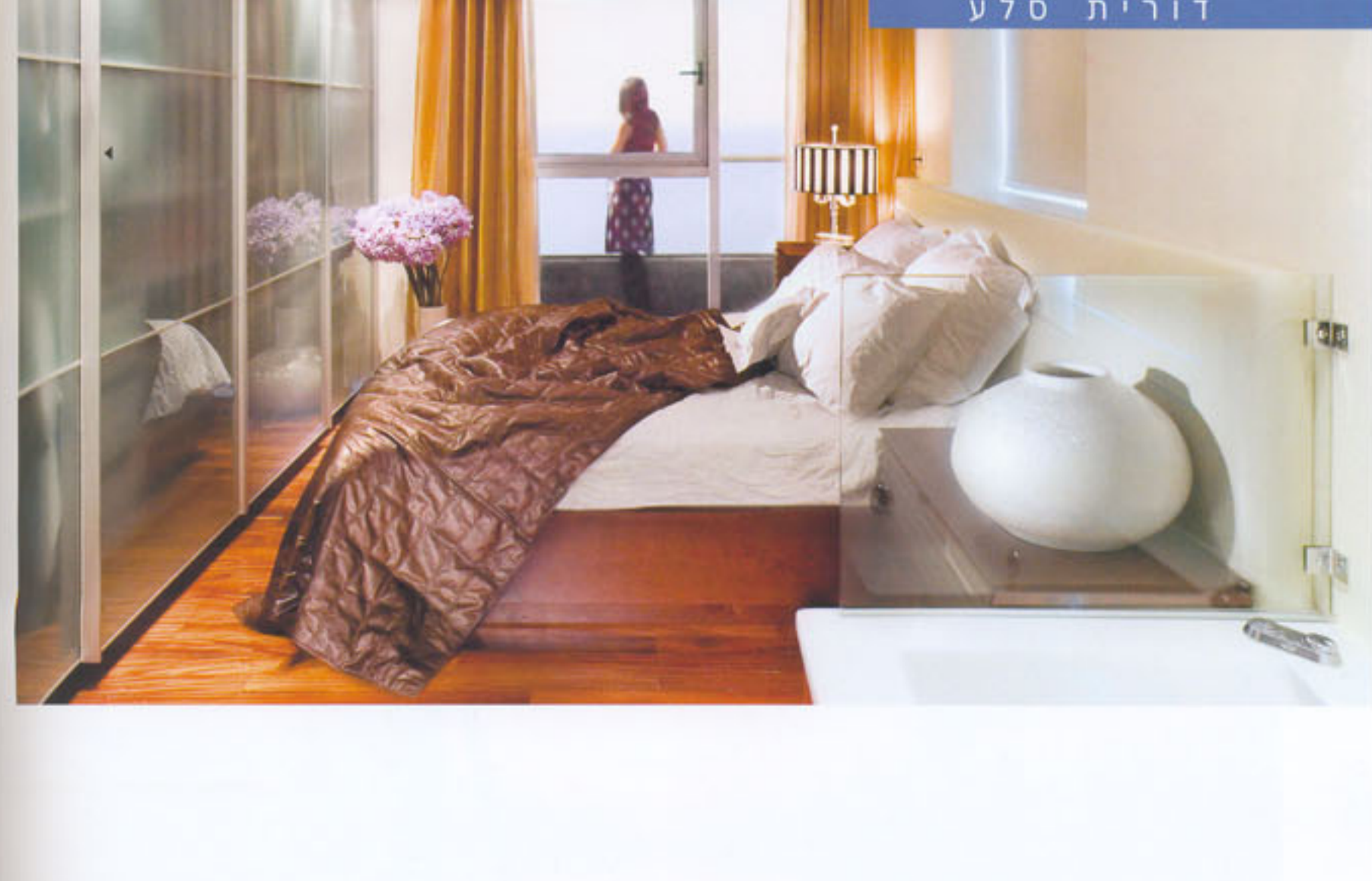
החלוקה הפנימית של הדירה התבססה על פרופוזיציות מדויקות ומתן תשומת לב רבה לכל פרט: התאמה מוקפדת וביצוע מושלם. בחלוקת החלל נאלצה סלע להתמודד עם המתאר המאורך, ובהתאם לה מיקמה את החללים באופן המדגיש את המתאר האדריכלי הקיים של הדירה.

האזור הציבורי כולל בשטחו מספר פונקציות: פינת ישיבה, פינת אוכל ומטבח, כל אחד מהם מוגדר בברור ומתפקד בחלל עצמאי.

המטבח ובפינת האוכל מקושרים ביניהם באמצעות קיר צפחה גדול. המטבח ממוקם סביב גודל המאפשר

לעובדים בו לצפות בנוף ולתקשר עם בני הבית והאורחים תוך כדי בישול או שטיפת כלים. חזיתו השקופה של החלל הציבורי פונה אל מרפסת מרוצפת ציפחה המשקיפה אל הים, ומציגה הימני החלל הפרטי: יחידת הורים, מרוצפת בעץ עם גומי שחור במשיקו. בחלל החדר

(1) מבט מחלל המגורים לנוף
(2) מבט מהאי במטבח לחלל המגורים (3) פינת האוכל מעץ במבוק עם כסאות מרופדים



בתמונת: חדר השינה

מותקנת אמבטיית עיטוי גדולה אשר סביבה חופתה באריחי פסיפס צבעוניים המשמשים כרקע בולט לכיור לבן, מעוצב כסירת "קנו".

ריצוף החלל נעשה באריחי אבן בגוון ב' אפרפר ובמראה הומוגני. הקירות נצבעו בצבע משי חצי מבריק בגוון לבן וכך גם התקרה, שהייתה נמוכה מלכתחילה והונמכה עוד יותר לצורך הצנעת תשתיות, אולם, ברק הצבע מקנה לה אשליית גובה ועומק. המבריק בגוון כחול-אפור של יחידת האחסון, עם משטח קוריאן לבן, את המארג הנקי משלימה תאורה רכה המתקבלת מפיזור מדויק של גופים תאורה שקועים שאינם גוזלים גובה. רק בשני מוקדים – בפינת האוכל ובאי-שולבו גם גופים דקורטיביים. השהקט וההרמוני שצירה סלע, הנחה אותה גם בבחירת פריטי הריהוט, הוילונות בגוון הקירות וצבען הלבן, הובילה את הרחיים בעיצוב מודרני-נקי עם נגיעות צבע שאינן מפחות את שפת החלל, רק המעשירות את החלל ומוסיפות לו חמימות נעימה. פריטי הריהוט, ובכללם שולחן הקפה והאוכל, עשויים מפורניר במבוק, והשידה הניצבת בכניסה צבועה ובשחור מבריק ומעליה מראה עגולה ושחורה אף היא. הקירות חפים מתמונות או קישוטים.